



Modic III

Дилерский диагностический прибор BMW AG, производит полную диагностику всех электронных систем автомобилей BMW и MINI до 2002 года выпуска, содержит полную собственную базу данных по устройству, составу оборудования и электросхемотехнике автомобиля BMW и MINI

Версия программного обеспечения **DIS v29**, интерфейс русский или немецкий на выбор.

Возможности:

- Модельный ряд Z1_E30 E31 E32 E34 Z3_E36 E38 E39 E46 Z8_E52 X5_E53 E65/E66 MINI
- Чтение кодов неисправностей
- Чтение потоков данных (инженерные параметры, LiveData)
- Тесты (активирование) исполнительных узлов
- Кодирование
- Программирование
- Измерения в режимах мультиметра и осциллографа

Комплектация:

- Загрузочная станция
- Мобильный прибор Modic III
- Диагностическая головка
- Диагностический кабель BMW
- СОМ кабель связи для диагностической головки
- Блок питания от бортовой сети автомобиля для загрузочной станции
- Шнур питания от бортовой сети автомобиля для для Modic III
- Два дополнительных аккумулятора
- Буферный аккумулятор
- Многофункциональный кабель MFK-1
- Многофункциональный кабель MFK-2

BMW Диагностическая и информационная система

DIS



**BMW Group
Service**



ITIS

Диагностика

Система измерений

Кодирование/
Программиров.

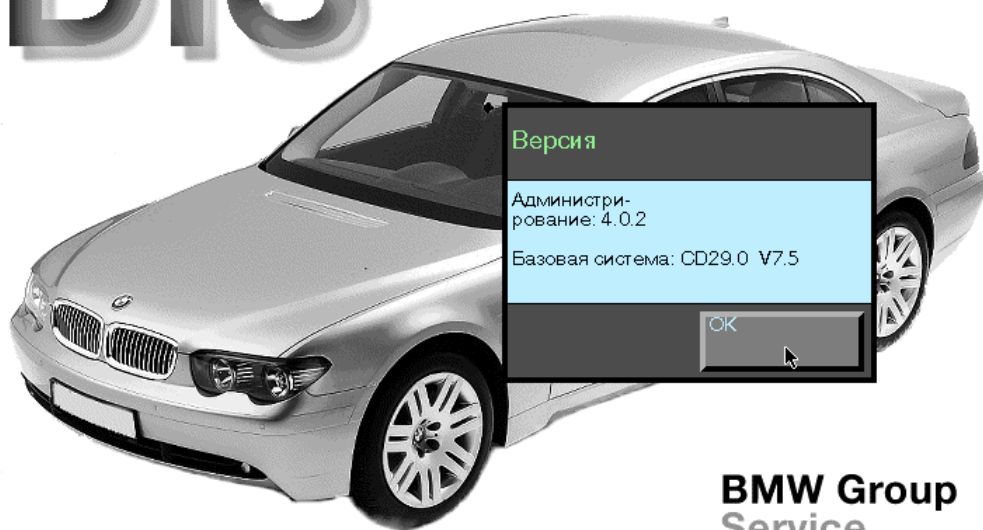
Обучающая программа

Администрирование



BMW Диагностическая и информационная система

DIS



Версия

Администрирование: 4.0.2

Базовая система: CD29.0 V7.5

OK

**BMW Group
Service**



ITIS

Диагностика

Система измерений

Кодирование/
Программиров.

Обучающая программа

Администрирование



Печать Смена Конец Службы ?

BMW Диагностика Запуск

Содержание CD с программой "Диагностика"

Программы DIS V29.0: 02/2002

Примечание по замене аккумуляторной батареи в автомобилях серии E65
 Крайне необходимо, чтобы после замены аккумуляторной батареи была выполнена сервисная функция "Регистрация замены батареи".
 Сервисная функция выбирается следующим образом: Сервисные функции - Контроль напряжения и силы тока - Аккумуляторная батарея.

Дальнейшие указания по сервисной функции можно получить в соответствующем описании функционирования.

Примечание по идентификации автомобилей
 Когда в DISplus активизирована дистанционная передача данных (ДПД), в ходе идентификации автомобиля считывается целый ряд данных по электронным блокам управления. Поэтому продолжительность идентификации увеличивается примерно на 3 минуты.

Содержание CD
 Диагностика V29.0

- Диагностические программы для всех серий с диагностируемыми ЭБУ
- Электрические схемы, места установки, описания функционирования, схемы распределения контактных штырей и конфигурации разъемов для серий E38, E39, E46, E53 и E52 и R50 (MINI) и E65

Серия

3/Z1_E30
 3/Z3_E36
 3'_E46
 5'_E28
 5'_E34

Год выпуска

Обзор новшеств

CD 29 Новшества в Памяти автомобиля & ключа/Кодировании/Программировании
 Новшества в выполнении диагностики
 CD 29 Новшества в диагностике
 CD 29 Новшества в Документах
 Указания по процедуре расчета за гарантийное и постгарантийное обслуживание
 Новшества в Системе измерений

Закреть

Операция

Печать Смена Конец Службы ?

BMW Диагностика Запуск

Содержание CD с программой "Диагностика"

Программы DIS V29.0: 02/2002

Примечание по замене аккумуляторной батареи в автомобилях серии E65
 Крайне необходимо, чтобы после замены аккумуляторной батареи была выполнена сервисная функция "Регистрация замены батареи".
 Сервисная функция выбирается следующим образом: Сервисные функции - Контроль напряжения и силы тока - Аккумуляторная батарея.

Дальнейшие указания по сервисной функции можно получить в соответствующем описании функционирования.

Примечание по идентификации автомобилей
 Когда в DISplus активизирована дистанционная передача данных (ДПД), в ходе идентификации автомобиля считывается целый ряд данных по электронным блокам управления. Поэтому продолжительность идентификации увеличивается примерно на 3 минуты.

Содержание CD
 Диагностика V29.0

- Диагностические программы для всех серий с диагностируемыми ЭБУ
- Электрические схемы, места установки, описания функционирования, схемы распределения контактных штырей и конфигурации разъемов для серий E38, E39, E46, E53 и E52 и R50 (MINI) и E65

Серия

3/Z1_E30
 3/Z3_E36
 3'_E46
 5'_E28
 5'_E34
 5'_E39
 6'_E24
 7'_E23
 7'_E32
 7'_E38
 7'_E65/E66
 8'_E31
 X5_E53
 Z8_E52
 MINI_R50

Год выпуска

Операция

Печать Смена Конец Службы ?

BMW Диагностика Запуск

Содержание CD с программой "Диагностика"

- Вышестоящий выбор картины неисправности для серий E46, E38, E39 всех моделей, E52, E53, R50, E65 и E36 начиная с модельного года 03/1 998

Кодирование по центральному шифру Кузов/ходовая часть С 29.0

- Кодирование по центральному шифру блоков управления кузовом и ходовой частью на автомобилях серий E31, E32 начиная с 10/1 991, E34 начиная с 10/1 991, E36, E38, E39, E46, E52, E53 и R50

Кодирование, программирование и индивидуализация, серия E65

- Кодирование, программирование и функции памяти автомобиля & ключа для систем в автомобилях серии E65.

Программирование двигателя и трансмиссии P 29.0

- Программирование двигателя и трансмиссии ME9 с приводом клапанов с изменяемым ходом (VVT) (N40, N42)
- Программирование двигателя и трансмиссии EMS2 для R50 (MINI)
- Программирование / Кодирование блоков управления двигателем и трансмиссией
DDE 2.x (M41 и M51)
Кодирование вариантов (M20, M30, S38B35, M40, M42, M43, M70 и S70)
Программирование двигателя и трансмиссии (M43, M44, M47, M50, M52, M54, M57, M60, M62, M67, M73, S38B38, S50, S50US, S54, S62, 5HP19, 5HP24, 5HP30, GM4, GM5, SMG)

Серия

3/Z1_E30
3/Z3_E36
3'_E46
5'_E28
5'_E34
5'_E39
6'_E24
7'_E23
7'_E32
7'_E38
7'_E65/E66
8'_E31
X5_E53
Z8_E52
MINI_R50

Год выпуска

Операция

Печать Смена Конец Службы ?

BMW Диагностика Запуск

Содержание CD с программой "Диагностика"

автомобиля & ключа для систем в автомобилях серии E65.

Программирование двигателя и трансмиссии P 29.0

- Программирование двигателя и трансмиссии ME9 с приводом клапанов с изменяемым ходом (VVT) (N40, N42)
- Программирование двигателя и трансмиссии EMS2 для R50 (MINI)
- Программирование / Кодирование блоков управления двигателем и трансмиссией
DDE 2.x (M41 и M51)
Кодирование вариантов (M20, M30, S38B35, M40, M42, M43, M70 и S70)
Программирование двигателя и трансмиссии (M43, M44, M47, M50, M52, M54, M57, M60, M62, M67, M73, S38B38, S50, S50US, S54, S62, 5HP19, 5HP24, 5HP30, GM4, GM5, SMG)

Память автомобиля & ключа M 29.0

- Память автомобиля охватывает установки, работающие вне зависимости от того, какой автомобильный ключ используется (например, "Постоянный ближний свет").
- Память ключа охватывает установки, которые зависят от используемого ключа (например, автоматическое запираение после трогания с места)

Серия

3/Z1_E30
3/Z3_E36
3'_E46
5'_E28
5'_E34
5'_E39
6'_E24
7'_E23
7'_E32
7'_E38
7'_E65/E66
8'_E31
X5_E53
Z8_E52
MINI_R50

Год выпуска

Операция

Печать Смена Конец Услуги

BMW Кодирование/ Программиров. ВЫБОР

- 1 CAR MEMORY
- 2 KEY MEMORY
- 3 КОДИРОВАНИЕ ZCS/FA
- 4 SERVICE MEASURES
- 5 ПРОГРАММИРОВАНИЕ
- 6 Соглас-ние EWS-DME
- 7 Соглас-ние EWS-DDE
- 8 CIP

Принудения

Печать Смена Конец Услуги

BMW Кодирование/ Программиров. Версия

DIS Programme V 29.0

Diagnose V 29.0
Programmierung P 29.0
Codierung C 29.0
Car & Key Memory M 29.0
CIP V 29.01

DIS Software

DAS V 15.64

//////
Basis-CD V 29.0

GT1 V 3.43
DISplus V 1.30
MoDIC V 7.5

Installations-Medien

GT1 V 1.0
DISplus V 1.0
MoDICS V 13.0

Печать Смена Конец Службы



BMW Система измерений

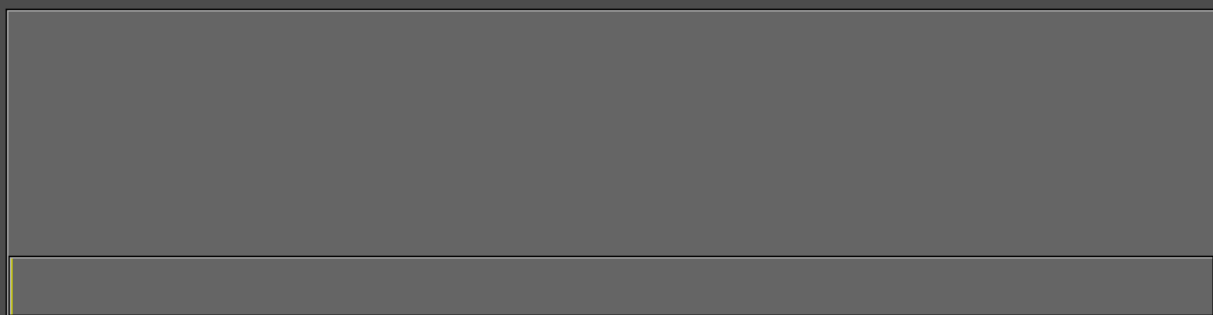
Мультиметр Счетчик Параметры осциллографа Заданные измерения



Печать Смена Конец Службы



BMW Система измерений Счетчик



Стоп-изображение

Минимум
Максимум

0.1 1.0

Измеряемая функция

Частота Период следования сигнала Длительность импульса Сквозность

Напр. фронта
Част. вращения

Измерительный элемент

MFK1 MFK2

Диапазон измерения

автоматически 0,1 - 1 Hz

уровень срабатывания триггера

5.0 V

Запуск. фронт импульса



Мультиметр Счетчик Параметры осциллографа Заданные измерения



BMW Система измерений Параметры осциллографа

Канал А

Измерительный элемент

MFK1 MFK2

Вид измерения

— ~

Диапазон измерения

автоматически ± 100 mV

Диапазон частоты

автоматически 1 kHz Режим регистрирующего прибора

Запуск фронт импульса

↗ ↘

BMW Система измерений Параметры осциллографа

Канал А

Измерительный элемент

MFK1

Вид измерения

—

Диапазон измерения

автоматически

Диапазон частоты

автоматически

Запуск фронт импульса

↗ ↘

Измерение

Разводка гнезда диагностического разъема
Статус гнезда разъема OBD
Проверка ксеноновых фар с 09/1 998

OK

ОБУЧАЮЩАЯ ПРОГРАММА MODiC

Система MoDiC

Как работать с MoDiC

Картинки неисправностей
Что означает, если ...

Советы и указания



Содержание

Система MoDiC

MoDiC

Пульт управления MoDiC

MoDiC, правая сторона

MoDiC, задняя сторона

MoDiC, нижняя сторона

Установка сверху / Стыковка

Загрузочная станция

Загрузочная станция, передняя сторона

Загрузочная станция, задняя сторона

Загрузочная станция, нижняя сторона

Разветвитель принтера

Аккумуляторы

Перелистывание +

BMW Обучающая программа

Содержание

Система MoDiC

Диагностический блок

Разъем подключения кабеля COM

Диагностический блок, задняя сторона

Блок питания DC/DC

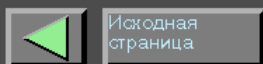
Кабель COM

Кабель измерительной цепи/измерительные принадлежности

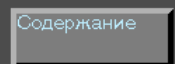
Диагностический кабель

Перелистывание -

Перелистывание +



Исходная страница



BMW Обучающая программа

Содержание

Работа с MoDiC

Запуск / Выйти

Запуск

Выйти

Принудительное отключение

Зарядка и смена аккумуляторов

Зарядка буферного аккумулятора

Зарядка основного аккумулятора

Порядок зарядки буферного аккумулятора

Порядок зарядки основного аккумулятора

Снятие буферного аккумулятора

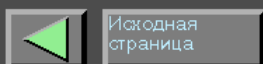
Смена основного аккумулятора

Установка буферного аккумулятора

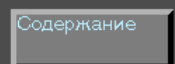
Неисправность основного аккумулятора

Перелистывание -

Перелистывание +



Исходная страница



BMW Обучающая программа

Содержание

Работа с MoDiC

Установление связи между MoDiC и диагностическим блоком

- | | |
|------------------------------------|--------------------------------------|
| Установление радиосвязи | Подсоединение диагностического блока |
| Установление связи по кабелю | Выбор диагностического блока |
| Запуск процесса установления связи | Присвоение цветовой маркировки |
| Прекращение связи | Смена автомобиля |

Инсталляция программного обеспечения MoDiC

Инсталляция DISTIS

Инсталляция программного обеспечения диагностического блока

Перелистывание -
Перелистывание +

BMW Обучающая программа

Содержание

Картинки неисправностей/ Что означает, если ...

Светодиоды MoDiC

- | | |
|--|----------------------------------|
| Светодиод "Питание" буферного аккумулятора | Светодиод буферного аккумулятора |
| Светодиод "Питание" основного аккумулятора | Светодиод основного аккумулятора |
| Светодиод индикации неисправностей | Светодиод индикации температуры |
| Охлаждение MoDiC | Согревание MoDiC |

Светодиоды загрузочной станции

- | | |
|--|--|
| Светодиод "Аккумулятор" на загрузочной станции | Светодиод "Питание" на загрузочной станции |
|--|--|

Перелистывание -
Перелистывание +

BMW Обучающая программа

Содержание

Картины неисправностей/ Что означает, если ...

Светодиоды диагностического блока

Светодиод "Статус"

Светодиод "Регистратор данных"

Горит оранжевый светодиод "Статус"

Горит зеленый светодиод "Статус"

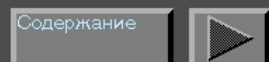
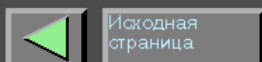
Мигает оранжевый светодиод "Статус"

Мигает зеленый светодиод "Статус"

Вспыхивает оранжевый светодиод "Статус"

Перелистывание -

Перелистывание +



BMW Обучающая программа

Содержание

Картины неисправностей/ Что означает, если ...

Индикация/ Неисправность при запуске

Неисправность при проверке исправности ламп

Источник неисправности - аккумуляторы

Не соблюден температурный режим

Источник неисправности - буферный аккумулятор

Горит светодиод индикации неисправности, экран не светится

Источник неисправности - основной аккумулятор

Сообщение о неисправности при запуске

Другие картины неисправности

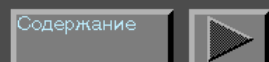
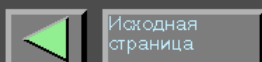
Неисправность при установлении связи

Неисправность при обращении к
дискетному диску или CD

Неисправность при выходе

Перелистывание -

Перелистывание +



BMW Обучающая программа

Содержание

Советы и указания

Указания по технике безопасности при обращении с электронными компонентами на принтере

Указания по эксплуатации

Работа с MoDiC

Работа с диагностическим блоком

Работа на автомобиле

Указания по аккумуляторам

Указания по дисководам дискет и CD-ROM

Указания по сенсорному экрану

Указания по блоку питания DC/DC

Указания по измерительным принадлежностям

Перелистывание -

BMW Администрирование

TIS

- Обновление
- Инсталляция
- Обновление данных
- Пароль
- KDS
- Копирование дискеты
- Обозначение страны

DIS

- Обновление
- Инсталляция
- Обратная связь
Статистика
- Дата
Время
- Самодиагностика
- Язык интерфейса

Админ.

- Обновление
- Формат бумаги
- Конфигурация сети
- Установление связи

Статус CD-дисководов

CD-дисковод 1	DIS V29.00 - (1/1): "14/09" Программы
---------------	---------------------------------------

- Активировать CD
- Деактивировать CD
- Смена CD

Печать

Справка

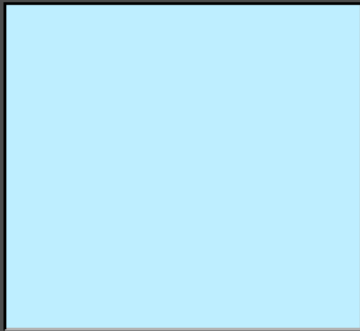
Конец

Службы

?

BMW Администрирование Установление связи с диагностическим блоком

Свободные диагностические блоки

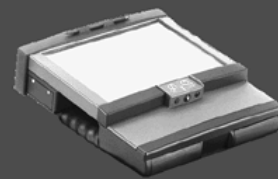


Проверка

Сеть

Приложение
связи

Приложение
цвета



Обновление
диагностическог

